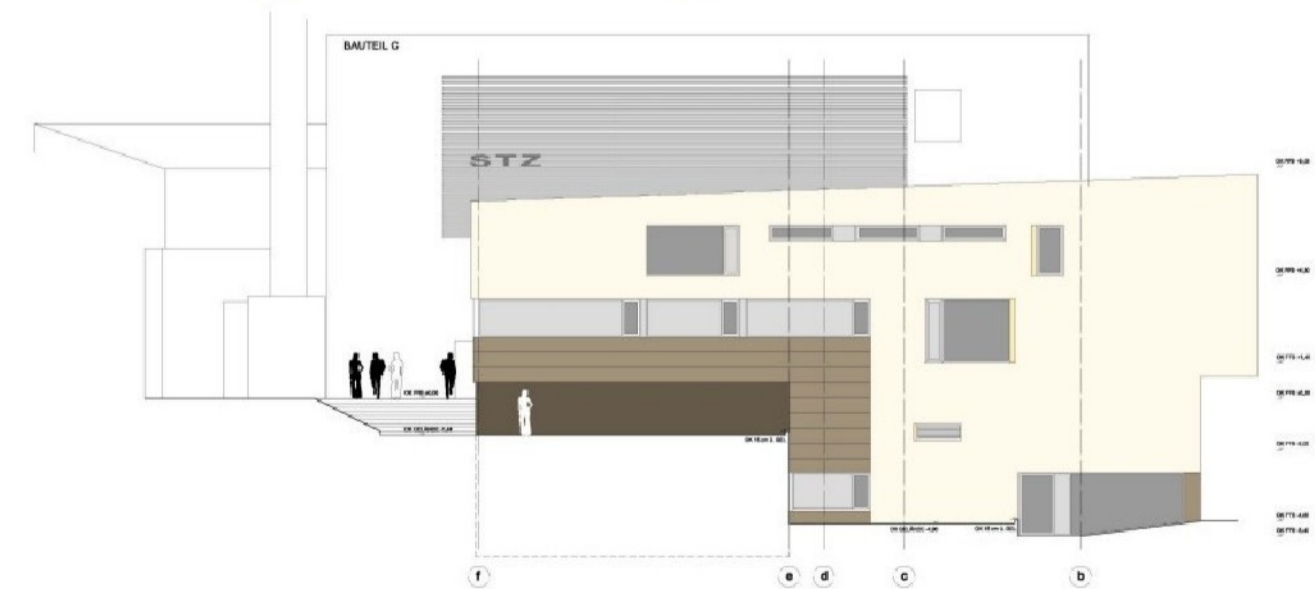
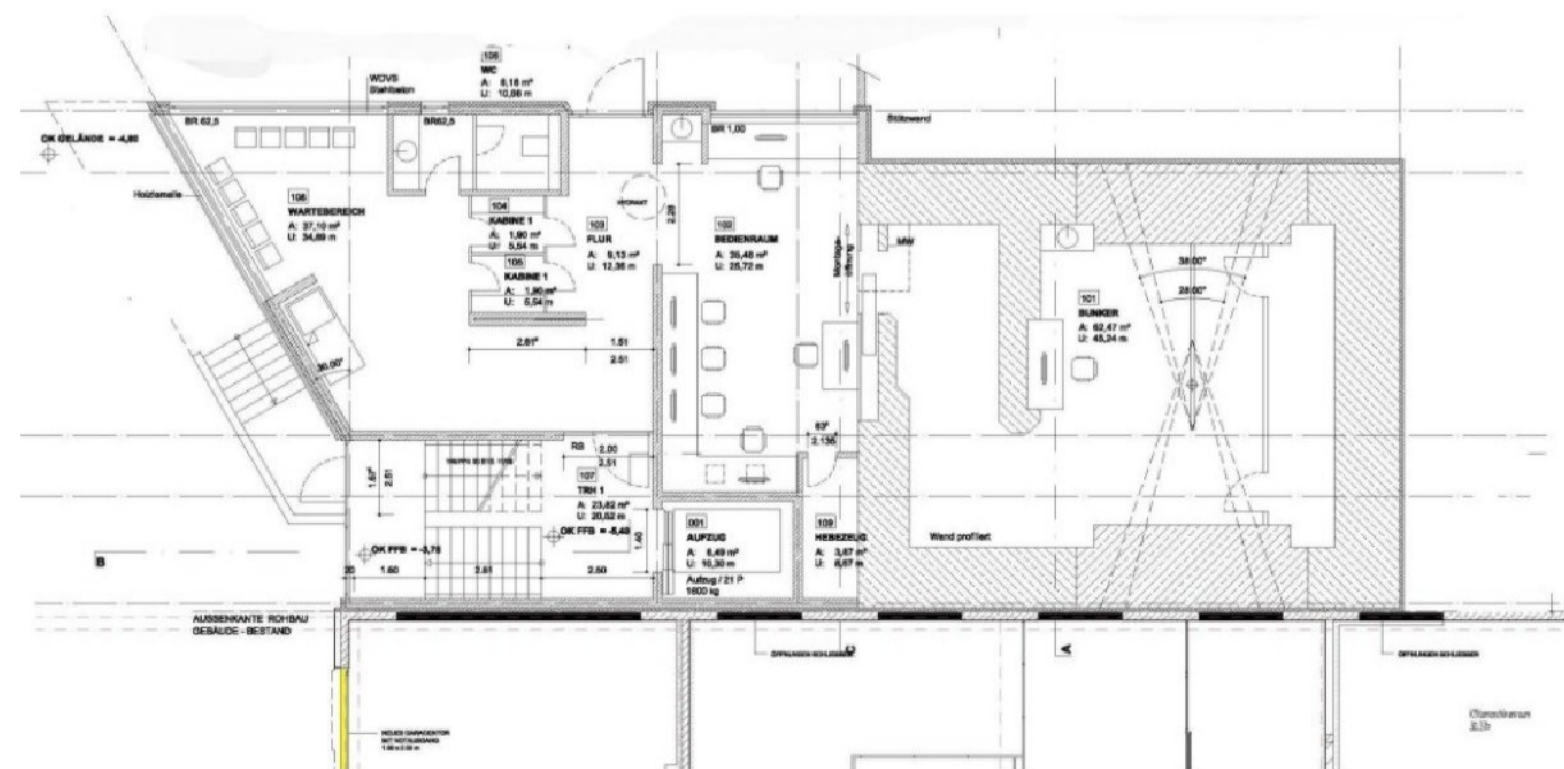
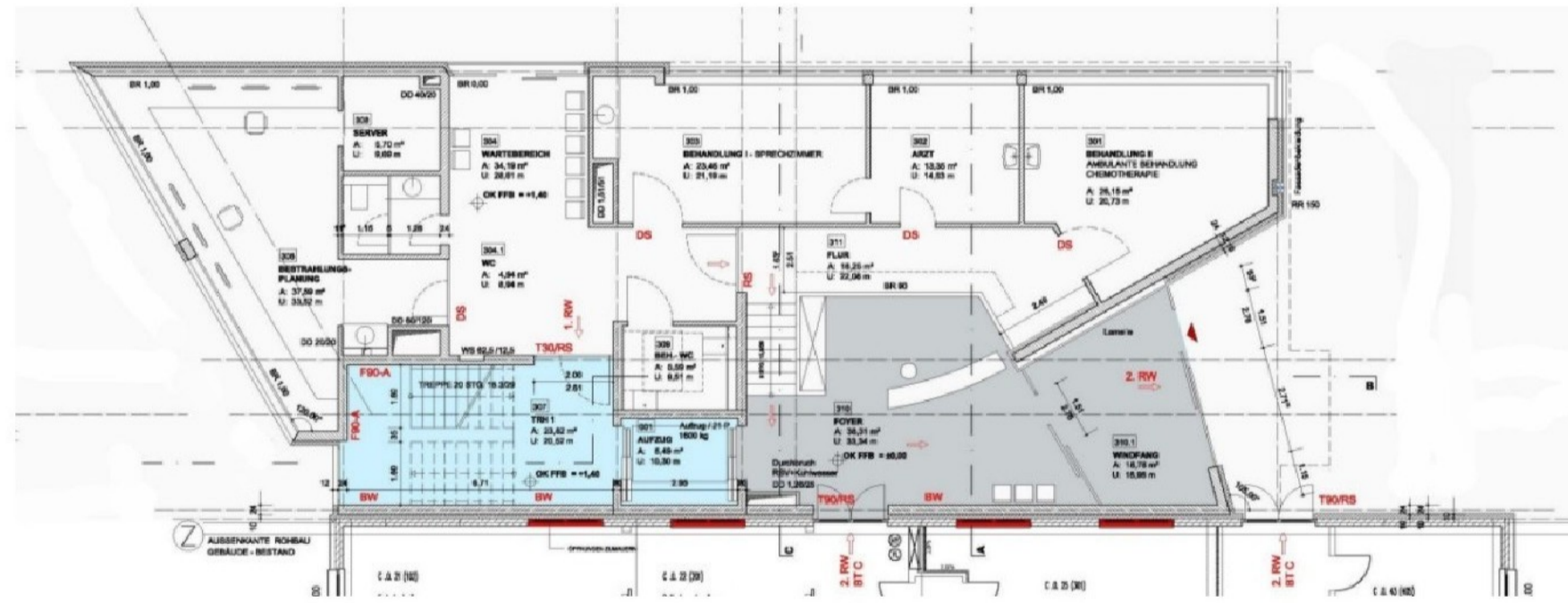


STRAHLENTHERAPIEZENTRUM AM KKH MEK
 KLINIKUM CHEMNITZ gGMBH 2006-2008

Architektengemeinschaft Tippmann+Hensel Chemnitz



NEUBAU LINEARBESCHLEUNIGER DER KLINIKUM CHEMNITZ gGMBH AM KRANKENHAUS MITTLERES ERZGEBIRGE

AUFGABENSTELLUNG

- Neubau der Gebäudehülle (Bunker) für ein Tumorbestrahlungsgerätes am Krankenhaus Mittleres Erzgebirge in Zschopau
- Anbau an vorhandene Bausubstanz
- Betreibung als autarke Außenstelle des Klinikum Chemnitz mit erforderlichen Funktionsbereichen:
Empfang, Wartebereich, Arzt- und Dienstzimmer, Bestrahlungsplanung, Personalbereich, Technikräume
- in den Phasen 1-9 der HOAI
- Material- und Farbkonzept, innen und außen
- Brandschutzkonzept

FAKTEN UND DATEN

- Bausumme / brutto 4,9 Mill. €
- Bruttonrauminhalt 4.400 m³
- Bruttogeschossfläche 1.160 m²

BAUORDNUNGSRECHTLICHE UMSETZUNG

- Erfüllung der gültigen BO
- Umsetzung des Brandschutzkonzeptes
- Umsetzung des Wärmeschutznachweise
- Umsetzung des Schallschutznachweises
- Umsetzung der Strahlenschutzrichtlinie

AUSZUFÜHRENDE BAUMASSNAHMEN

- Baufeldfreimachung: Umverlegung vorhandener Leitungen und Fluchtwege
- Neubau des Strahlenschutzbunkers für den Linearbeschleuniger
- Neubau erforderlicher Funktionsbereiche
- Baukonstruktion.
 - Massivbau, Ortbeton und Mauerwerk
 - Flachdach
 - WDVS und vorgehängte Fassade
 - Metallfenster- und Türen
 - Nutzerspezifischer Innenausbau